

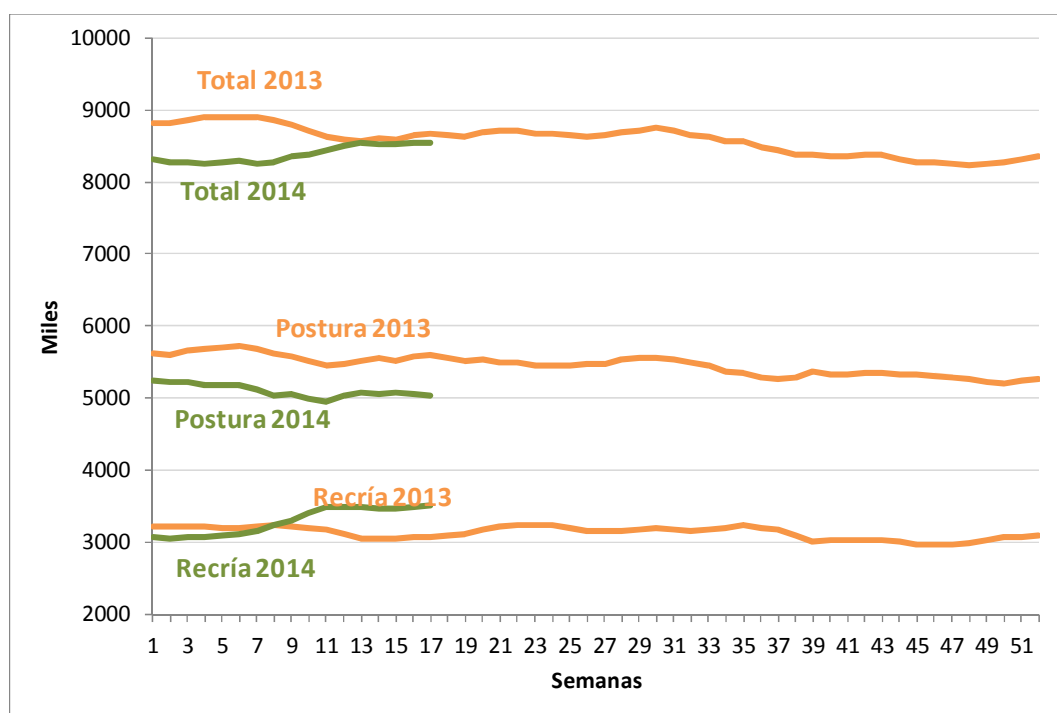
BOLETIN AVICOLA

Ing. Zoot. Gisela Mair¹
Lic. Graciela Beczkowski¹
Ing. Agr. Karina Lamelas¹

1. EXISTENCIAS DE REPRODUCTORAS

De acuerdo con las estimaciones del RENAVI², las existencias totales de reproductoras pesadas al 30/4/2014 se encuentra un 1.0% por debajo de los valores correspondientes a la misma fecha de 2013. La cantidad de gallinas en recría y en postura (líneas pesadas) se calcula en 3,5 millones y 5,0 millones respectivamente, totalizando 8,5 millones de aves reproductoras de 1° y 2° ciclo.

Existencias de Reproductoras Pesadas 2013-2014



Fuente: RENAVI, MAGyP

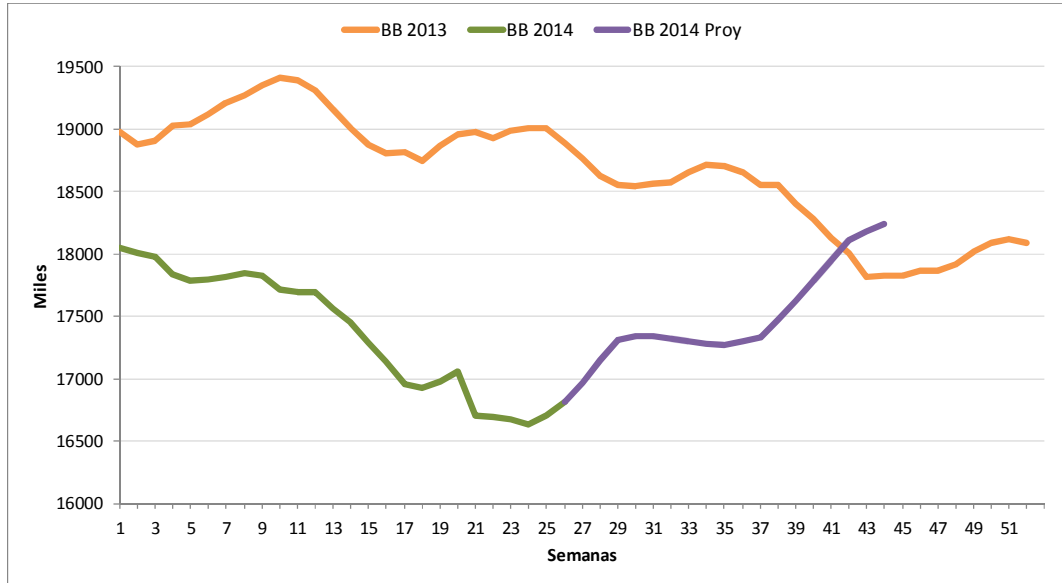
¹ Area Avícola – Dirección de Porcinos, Aves de Granja y No Tradicionales. Ministerio de Agricultura Ganadería y Pesca

Permitida su reproducción citando la fuente

² Registro Nacional de Multiplicadores e Incubadores Avícolas. Datos actualizados a partir de la variación contemplada en el índice de mortandad de reproductoras, respecto de las estimaciones de años anteriores.

De acuerdo con los alojamientos observados en el gráfico de existencias, se proyecta una producción de pollitos bebé parrilleros que repunta a partir del segundo semestre de 2014, ubicándose en 17,4 millones de pollitos bebé semanales promedio para dicho período.

PRODUCCION DE POLLITOS BB PARRILLEROS 2013 - 2014



Fuente: RENAUI, MAGyP

2. FAENA Y PRODUCCION

La faena de aves en establecimientos con habilitación de SENASA durante enero-abril de 2014 registra una disminución de 3.2% respecto al mismo período del año 2013.

Faena de Aves en Establecimientos con
Habilitación Nacional

Año	2013	2014	Dif. 2014/13
Mes	Miles de cab		%
E	63.266	62.478	-1,2
F	54.703	55.055	0,6
M	61.557	56.283	-8,6
A*	62.207	60.084	-3,4
M	65.927		
J	56.424		
J	66.082		
A	61.917		
S	59.071		
O	62.966		
N	57.917		
D	60.426		
En-Abr	241.732	233.900	-3,2
Total anual	732.463		

Fuente: Area Avícola-Dirección de Porcinos, Aves de Granja y No Tradicionales con datos de SENASA

*preliminar

La producción de carne aviar alcanzó 605 mil tn, 2.2 % menos que en el período enero-mayo de 2013 debido a la disminución en la cantidad de cabezas faenadas y al menor peso de las mismas.

3. IMPORTACIONES

Las importaciones avícolas³ totalizaron en el período enero-abril 2014 casi 4 mil tn, 21% de aumento respecto al mismo período del año 2013 y alcanzaron un valor de 5.632 U\$S Fob (+14 %).

³ Incluye productos y/o subproductos de la actividad productora de carne (pollo y/o pavo). No se incluyen en este punto las importaciones de la actividad productora de huevos y/u ovoproductos ni de genética avícola.

Importaciones Avícolas
2012- 2013-2014

AÑO	2012		2013		2014		Dif. Tn 2014/2013 %	Dif. U\$S FOB 2014/2013 %
	Tn	Miles U\$S FOB	Tn	Miles U\$S FOB	Tn	Miles U\$S FOB		
E	2.128	3.239	1.075	1.838	1.349	2.073	25	13
F	400	968	825	1.144	916	1.147	11	0
M	750	1.162	644	1.144	1.004	1.517	56	33
A	1.400	2.512	726	803	684	896	-6	12
M	1.770	2.915	1.159	1.819				
J	1.869	1.842	1.159	1.843				
J	1.212	1.345	1.617	2.743				
A	1.637	2.073	1.444	2.251				
S	817	1.345	704	1.457				
O	768	1.207	1.274	1.851				
N	1.822	5.707	1.611	3.026				
D	1.179	1.493	795	1.232				
Sub Ene-Abr	4.678	7.881	3.270	4.929	3.952	5.632	21	14
Total Anual	15.753	25.807	13.033	21.151				

Fuente: Area Avícola-Dirección de Porcinos, Aves de Granja y No tradicionales con datos de SENASA

Nota: incluye pollos, pavos y patos (trozados y subproductos).

Considerando solamente las importaciones de productos y/o subproductos de pollo, el aumento observado fue de 23 % en volumen y 26% en valor.

Importaciones de Pollos
2013-2014

AÑO	2013		2014		2014/2013 Dif. Tn (%)	2014/2013 Dif. U\$S FOB (%)
	Tn	U\$S	Tn	Miles U\$S		
E	1.075	1.806	1.349	2.073	25	15
F	801	1.015	916	1.147	14	13
M	612	899	1.004	1.517	64	69
A	720	755	684	896	-5	19
M	1.136	1.692				
J	1.159	1.843				
J	1.596	2.717				
A	1.422	2.159				
S	510	629				
O	1.148	1.311				
N	1.308	1.736				
D	772	1.132				
Subt En-Abr	3.208	4.474	3.952	5.632	23	26

Fuente: Area Avícola-Dirección de Porcinos, Aves de Granja y No tradicionales con datos de SENASA

Incluye pollo entero, trozado y subproductos. No incluye otras especies avícolas.

En cuanto al tipo de producto, el 89 % de lo ingresado corresponde a productos no comestibles (tráqueas y harinas para alimentación animal) y cartílagos.

En tanto, 11 % representa pechuga y otros productos comestibles.

Importaciones Mensuales de Pollo Entero ,Trozado y Subproductos
Volumen Año 2014

Mes	Aves enteras tn	Pechuga tn	Pata/muslo tn	Cartilago tn	Otros Comest tn	Otros no comest. Tn	Total tn
Ene		300		164	18	867	1.349
Feb		46		166		704	916
Mar		24		95	51	833	1.004
Abr				239		445	684
May							
Jun							
Jul							
Ago							
Sept							
Oct							
Nov							
Dic							
Total	-	370	-	664	69	2.848	3.952
Particip. %		9	-	16,8	2	72	100

Fuente: Area Avícola-Dirección de Porcinos, Aves de Granja y No tradicionales con datos de SENASA

Otros comest :carne en polvo

Otros no comest :harinas de visceras,harinas de huesos

El 91 % de las importaciones proviene de Brasil (cartílagos, harina de vísceras, pechuga y bocaditos) y el 9 % de Estados Unidos (carne en polvo, harina de huesos).

Origen de las Importaciones de Pollos
Volumen Año 2014

Origen Mes	Brasil tn	EEUU tn	Total tn
Ene	1.331	18	1.349
Feb	818	97	916
Mar	802	202	1.004
Abr	627	57	684
May			
Jun			
Jul			
Ago			
Sep			
Oct			
Nov			
Dic			
Total	3.578	375	3.952
Particip %	91	9	2.265

Fuente: Area Avícola-Dirección de Porcinos, Aves de Granja y No tradicionales con datos de SENASA

Incluye pollo entero, trozado y subproductos. No incluye otras especies avícolas.

No hubo ingreso de productos de pavo en los primeros cuatro meses del año 2014.

4. EXPORTACIONES

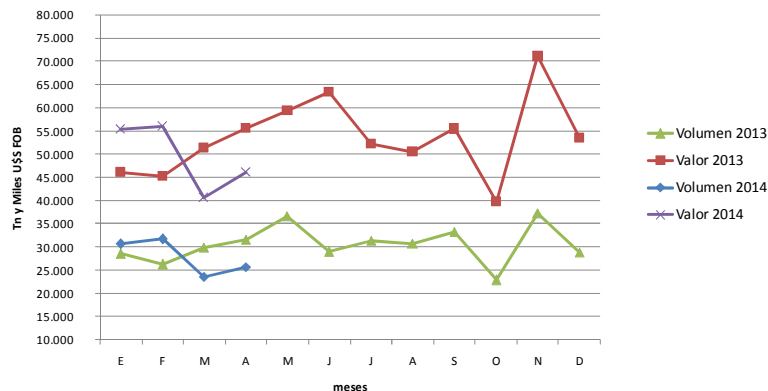
En los 4 meses transcurridos del 2014 el volumen de las exportaciones de productos avícolas descendió 4 % respecto al mismo período del año 2013. El volumen alcanzado fue de 112 mil tn y el valor, 198 mil U\$S Fob (-0.1%).

EXPORTACIONES DE PRODUCTOS AVÍCOLAS
2012-2013-2014

AÑO	2012		2013		2014		Dif. Tn 2014/2013 %	Dif. U\$S FOB 2014/2013 %
	Tn	Miles U\$S FOB	Tn	Miles U\$S FOB	Tn	Miles U\$S FOB		
E	23.192	33.510	28.519	46.134	30.597	55.367	7	20
F	21.546	28.626	26.180	45.294	31.694	56.030	21	24
M	27.908	42.695	29.922	51.302	23.613	40.555	-21	-21
A	27.814	42.799	31.606	55.603	25.673	46.111	-19	-17
M	27.888	40.539	36.643	59.392				
J	19.500	25.588	28.924	63.393				
J	26.985	37.489	31.380	52.128				
A	33.464	51.055	30.724	50.475				
S	26.822	35.713	33.245	55.421				
O	35.718	61.328	22.827	39.751				
N	37.688	66.863	37.185	71.010				
D	28.085	45.735	28.869	53.456				
Sub-total En-Abr	72.645	104.831	116.227	198.333	111.577	198.063	-4	-0,1
Total	336.610	511.941	366.024	643.358				

Fuente: Área Avícola-Dirección de Porcinos, Aves de Granja y No Tradicionales con datos de SENASA
Nota: incluye pollos, pavos y patos (enteros, trozados y subproductos).

Exportaciones de Productos Avícolas 2013/2014



Fuente: Área Avícola MAGyP con datos de SENASA

Durante el período bajo análisis los principales destinos de exportación del pollo entero han sido: Venezuela, Chile, Angola, Arabia Saudita, Congo y Emiratos Árabes, entre otros.

Los principales destinos de la pechuga fueron: Chile, Holanda, Rusia, Suiza, Perú, Gran Bretaña y Sudáfrica.

Destino de las Exportaciones de Pollo
Volumen Año 2014

País Mes	Alemania tn	China tn	Hong Kong tn	Chile tn	Sudáfrica tn	Venezuela tn	Otros tn	Total tn
Ene	198	3.446	1.605	2.897	2.336	11.167	8.948	30.597
Feb	123	2.027	1.738	2.772	2.339	11.809	10.887	31.694
Mar	47	2.027	1.210	2.461	2.350	8.102	7.415	23.613
Abr		2.329	1.403	2.491	2.380	8.017	9.054	25.673
May								
Jun								
Jul								
Ago								
Sep								
Oct								
Nov								
Dic								
Total	367	9.829	5.955	10.621	9.405	39.095	36.304	111.577
Particip. %	0	9	5	10	8	35	33	100

Fuente: Área Avícola-Dirección de Porcinos, Aves de Granja y No Tradicionales con datos de SENASA

No incluye exportaciones de otras especies.

Otros: Afganistán, Angola, Emiratos Arabes, Bélgica, Bolivia, Brasil, Cuba, España, Grecia, Haití, Holanda, Japón, México, Perú, Portugal etc.

El 79.5% de lo exportado corresponde productos comestibles (aves enteras, gallina procesada, pata/muslo y otros), el 9 % a garras y el resto a productos no comestibles (harina de plumas y otros).

Exportaciones Mensuales de Pollo Entero, Trozado y Subproductos
Volumen Año 2014

Mes	Aves enteras tn	Gallina procesada tn	Garras tn	Pechuga tn	Pata/Muslo tn	Otros com. (1) tn	Harina de Plumas tn	Otros no com. (2) tn	Total 2013 tn
Ene	17.227	73	3.155	676	401	5.420	2.779	867	30.597
Feb	18.722	2	2.588	522	692	5.359	3.029	780	31.694
Mar	12.850		2.073	435	1.116	4.543	1.907	688	23.613
Abr	13.745	24	2.294	984	760	5.101	1.857	907	25.673
May									
Jun									
Jul									
Ago									
Sep									
Oct									
Nov									
Dic									
Total	62.544	99	10.110	2.617	2.970	20.423	9.573	3.241	111.577
Particip. %	56	0,1	9	2	3	18	9	3	100

Fuente: Área Avícola-Dirección de Porcinos, Aves de Granja y No Tradicionales con datos de SENASA

(1) Otros comestibles: alas, caldos, carcasas, carne en polvo, carne s/hueso, carnes/hueso harina, cogote, corazones, hígado, grasa comestible, supremas, patitas, cañas/cañillas, carcasas, aceites comestibles, muslo, pata, cuarto trasero, menudencias, etc

(2) Otros incomedibles: harina de vísceras, crestas, cueritos, remedios.

La relación exportación/producción puede observarse en el cuadro siguiente. El 81.5 % de la producción se destina al consumo interno. No obstante esta relación varía mucho según la empresa de que se trate.

Relación Exportacion / Producción 2011/2013

Mes	2012 %	2013 %	2014 %
Ene	15,0	18,2	19,5
Feb	16,1	18,9	22,8
Mar	16,7	18,9	15,7
Abr	19,2	19,2	16,0
May	16,4	21,1	
Jun	12,2	19,0	
Jul	16,8	17,6	
Ago	19,7	18,6	
Sep	17,5	21,4	
Oct	20,3	13,6	
Nov	23,5	24,2	
Dic	18,6	18,4	
Prom.En-Abril	16,7	18,8	18,5

Fuente: Area Avícola-Dirección de Porcinos, Aves de Granja y No Tradicionales con datos de SENASA

5. CONSUMO APARENTE

El consumo aparente per cápita durante los primeros 4 meses del año 2014 muestra una reducción de 2,1 % con respecto al mismo período 2013, alcanzando un promedio de 38.04 kg/persona/año.

***Consumo Aparente de Carne Aviar**

MES	2012 Kg/cap/año	2013 Kg/cap/año	2014 Kg/cap/año	Dif. 2014/2013 %
E	39,90	38,41	38,04	-1,0
F	36,64	37,45	35,97	-4,0
M	42,00	38,50	37,46	-2,7
A	35,67	40,92	40,58	-0,8
M	43,34	41,16		
J	43,51	37,96		
J	40,71	44,06		
A	43,24	40,47		
S	38,31	37,96		
O	42,12	42,80		
N	38,37	36,33		
D	37,44	38,22		
Prom Ene-Abr	38,6	38,8	38,0	-2,1

Fuente: Area Avícola-Dirección de Porcinos, Aves de Granja y No Tradicionales con datos de SENASA

* Consumo aparente: producción+impo-expo. No incluye variaciones de stock producidas de un mes a o

** Datos provisorios

6. PRECIOS DEL POLLO

PRECIO DEL POLLO EVISCERADO NIVEL MAYORISTA INDEC

Mes	2013 \$/Kg	2014 \$/Kg	* Coef. de var.	Dif. 2014/2013 %
E	7,74	11,48	3,9	48
F	8,36	12,70	5,6	52
M	8,06	12,82	4,3	59
A	7,98	12,21	5,1	53
M	7,82			
J	7,56			
J	7,26			
A	7,39			
S	7,88			
O	9,62			
N	9,68			
D	9,91			
Prom.En-Abr	8,04	12,30		53

Fuente:Indec

Precios corrientes sin IVA tomados por cajón de 20 kg.

* Coef. de variación: es un indicador de la dispersión de los datos respecto a su promedio. Generalmente se expresa en % y no tiene unidad de medida. Cuanto menor sea el coeficiente, menor será la diferencia entre los datos observados y estarán mejor representados por su promedio.

7. RELACIÓN MAÍZ/POLLO*

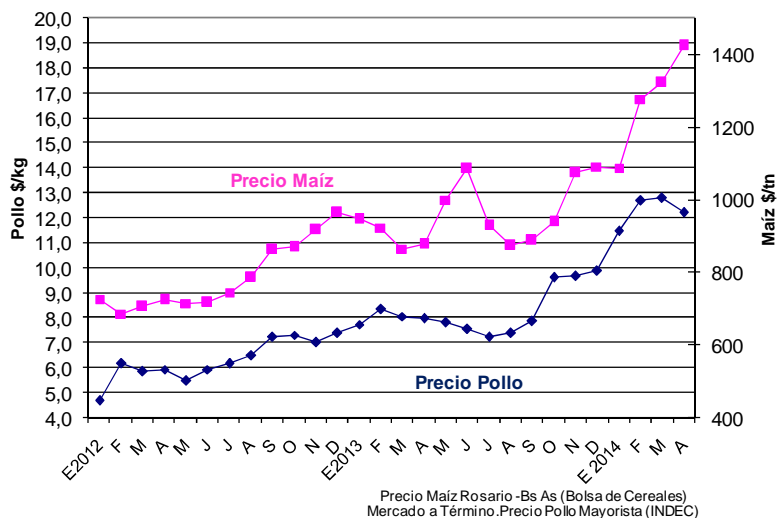
* La relación Maíz/Pollo es el cociente entre el precio del pollo (nivel mayorista) y el precio del maíz (Rosario) e indica la cantidad de maíz que se puede adquirir con el valor de 1 kg de pollo.

Relación Maíz/Pollo 2013-2014

Mes	Relación	Relación
	Maíz-Pollo	Maíz-Pollo
	2013	2014
E	8,17	10,55
F	9,05	9,95
M	9,32	9,69
A	9,08	8,57
M	7,82	
J	6,97	
J	7,82	
A	8,45	
S	8,88	
O	10,22	
N	9,00	
D	9,08	
Prom.En-Abr	8,90	9,69
Prom.Anual	8,65	

Fuente: Area Avícola- Porcinos, Aves de Granja y No Tradicionales
Precio Maíz:Rosario-Buenos Aires Bolsa de Cereales ,Mercado a Término

Precio del Maíz y del Pollo eviscerado (2013-2014)



9. PRODUCCIÓN DE HUEVOS

La cantidad de huevos ingresados en plantas industrializadoras con habilitación de SENASA durante los primeros cuatro meses del año 2014 aumentó 4.2% en comparación con el mismo período del año 2013, totalizando 344.6 millones de huevos.

Producción de Huevos con destino a Industrialización

Año	2013	2014	Dif. 2014/2013
Mes	Miles de huevos	Miles de huevos	%
E	95.723	98.479	3
F	80.222	68.666	-14
M	77.131	89.464	16
A	77.589	88.066	14
M	73.878		
J	74.249		
J	80.600		
A	85.909		
S	80.184		
O	114.443		
N	102.165		
D	94.760		
Total Ene-Abr	330.665	344.676	4,2

Fuente: Area Avícola-Dirección de Porcinos, Aves de Granja y No Tradicionales con datos de Senasa.

10. PRECIOS DE LA DOCENA DE HUEVOS

Precio de la Docena de Huevos Nivel Mayorista

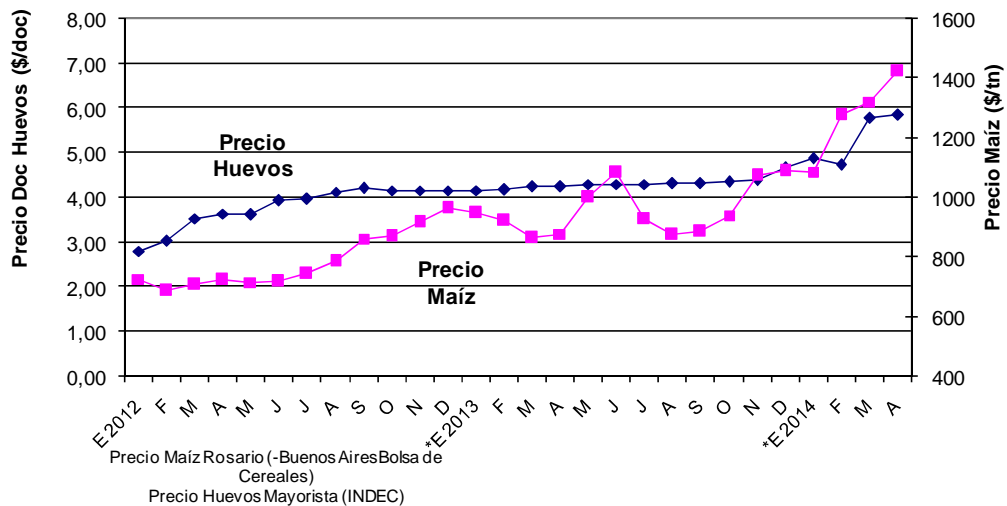
Mes	Indec				Dif. 2014/2013
	2012	2013	2014	* Coef. de Variación	
	\$/doc	\$/doc	\$/doc		%
E	2,81	4,16	4,87	35,5	17
F	3,03	4,18	4,74	26,3	13
M	3,54	4,24	5,79	26,1	37
A	3,64	4,24	5,85	26,3	38
M	3,64	4,30			
J	3,94	4,30			
J	3,98	4,30			
A	4,13	4,32			
S	4,21	4,32			
O	4,17	4,35			
N	4,17	4,38			
D	4,17	4,67			
Prom.En-Abr	3,25	4,21	5,31		26

Fuente: INDEC. Sistema de Índices de Precios Mayoristas (SIPM).

Huevos blancos, grandes y medianos.

* Coef. de variación: es un indicador de la dispersión de los datos respecto a su promedio. Generalmente se expresa en % y no tiene unidad de medida. Cuanto menor sea el coeficiente, menor será la diferencia entre los datos observados y estarán mejor representados por su promedio.

Precio del Maíz y de la Docena de Huevos(2013-2014)



11. RELACIÓN MAÍZ/HUEVO*

*La relación Maíz/Huevo es el cociente entre el precio del huevo (nivel mayorista) y el precio del maíz (Dársena Buenos Aires) e indica la cantidad de maíz que se puede adquirir con el valor de 1 docena de huevos.

Relación Maíz /Huevo

Mes	Relación	Relación
	Maíz-Huevo	Maíz-Huevo
	2013	2014
E	4,39	4,48
F	4,53	3,71
M	4,90	4,38
A	4,82	4,10
M	4,30	
J	3,97	
J	4,63	
A	4,94	
S	4,87	
O	4,62	
N	4,07	
D	4,28	
Prom.En-Abr	4,66	4,17
Dif % 2014/2013		-11

Fuente: Area Avícola-Dirección de Porcinos, Aves de Granja y

No Tradicionales con datos de INDEC

Precio Maíz:Rosario-Buenos Aires Bolsa de Cereales ,Mercado a Término

12. COMERCIO EXTERIOR DE HUEVO INDUSTRIALIZADO

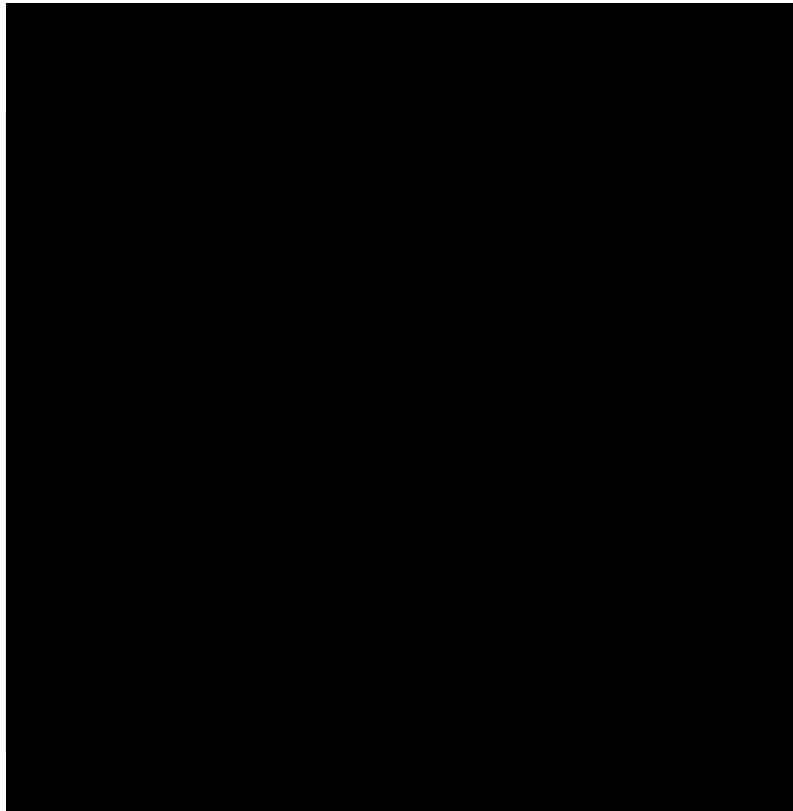
Durante los primeros 4 meses del año se importaron 73 tn de huevo industrializado (polvo), 21 % menos que en el mismo período del 2013, por un valor de 134 mil U\$S Fob (- 5 %).

Con respecto a las exportaciones del mismo período, el volumen total del conjunto de ovoproductos disminuyó 16 %. El producto Huevo entero industrializado disminuyó un 16 % y la yema, 21 %. Por su parte, la albúmina disminuyó 10 % en volumen.

La composición de los envíos es la siguiente: 57 % Huevo de Uso Industrial, 22 % Yema y 21 % Albúmina.

Los principales destinos de las mismas fueron: Japón, Rusia, Austria, Cuba y Venezuela, entre otros.

En febrero 2014 se realizó un envío de huevo en cáscara a Israel por 28 tn. Cabe recordar que el último se había realizado en diciembre 2012.



EXPORTACIONES DE HUEVO INDUSTRIALIZADO
Año 2014

Mes	Huevo uso ind.		Albúmina		Yema	
	Tn.	Mil U\$S	Tn.	Mil U\$S	Tn.	Mil U\$S
Ene	216	956	85	682	67	359
Feb	304	2241	83	838	63	338
Mar	144	1242	55	441	100	799
Abr	141	834	71	488	78	338
May						
Jun						
Jul						
Ago						
Sep						
Oct						
Nov						
Dic						
Total En-Abr 2014	805	5.272	293	2.448	307	1.835
Total En-Abr 2013	956	5.924	328	2.745	391	2.298
% 14/13	-16	-11	-10	-11	-21	-20

Fuente: Area Avícola-Dirección de Porcinos, Aves de Granja y No Tradicionales con datos de SENASA

13. NOTICIAS

- ✓ **Expo Avícola con Porcinos.** Los días 13,14 y 15 de mayo se realizó en el predio de exposiciones Costa Salguero la 8° Exposición Avícola en conjunto con Porcinos y el 10° Seminario Internacional de Ciencias Avícolas. El Ministro de Agricultura, Ganadería y Pesca de la Nación, Ing. Carlos Casamiquela, participó del Seminario y destacó el crecimiento sostenido de los sectores avícola y porcino desde 2003 a la fecha, y remarcó la importancia de la articulación público-privada para "compatibilizar intereses y necesidades que beneficien al productor y potencien la actividad, generando valor agregado en origen". El MAGyP, acompañado por el INTA y el SENASA, estuvo presente en la Exposición a través de un stand institucional, donde productores y técnicos pudieron acercar sus inquietudes y evacuar consultas.

- ✓ **Entregaron certificados a productores avícolas**
El subsecretario de Ganadería M.Vet.Jorge H. Dillon entregó certificados de distinción a los productores avícolas que cumplen en tiempo y forma con el Registro Nacional de Multiplicadores e

- ✓ Incubadores Avícolas (RENAVI). Este registro se alimenta con la información que las empresas avícolas proveen al Ministerio y eso permite trabajar en las estadísticas y conocer cuál es la proyección a futuro en la producción y la dinámica poblacional. "El RENAVI no sólo es útil al Ministerio para decidir cuáles son las políticas adecuadas y desarrollar sus planes estratégicos sino que también sirve al propio productor para planificar su economía", aseguró Dillon

- ✓ **4° Reunión de la Mesa de Diálogo sobre Cama y Guano avícolas**
El día 4 de junio en el MAGyP se realizó la 4° Reunión de la Mesa de Diálogo sobre cama y guano avícolas. Durante la misma el Ing. Roberto Maisonnave especialista en Ciencias Ambientales brindó información sobre las normativas y experiencias de uso de estos desechos avícolas en distintos países (EEUU, Chile, España). Participaron del encuentro representantes del INTA, del SENASA, de la OPDS, del Colegio de Veterinarios de la Pcia. de Bs.As, de la UADER (Entre Ríos) y de la Dirección de Porcinos, Aves de Granja y No Tradicionales del MAGyP.

**Ministerio de Agricultura,
Ganadería y Pesca**
Ing. Agr. Carlos Casamiquela

Secretaría de Agricultura, Ganadería y Pesca
Lic. Carlos Gabriel Delgado

Subsecretaria de Ganadería
M.Vet.Jorge H. Dillon

Dirección Nacional de Ganadería
Ing. Agr. Daniel Papotto

**Dirección de Porcinos, Aves de Granja y No
Tradicionales**
Ing. Agr. Karina lamelas
klamel@minagri.gob.ar

Area Aves
Ing. Zoot. Gisela Mair
Lic. Graciela Beczkowski
Ing.Prod.Agrop.Maricel Bernardino

(54-11) 4349-2157
gmarna@minagri.gob.ar
gbeczkowski@minagri.gob.ar
renavi@minagri.gob.ar

Av. Paseo Colón 922 3º piso – of. 321
(C1063ACW) Buenos Aires - Argentina
Tel/Fax: (54 11) 4349-2157/2023

Permitida su reproducción citando la fuente

www.minagri.gob.ar

FAENA NACIONAL DE AVES HABILITADA POR SENASA - 2013 - (cabezas)

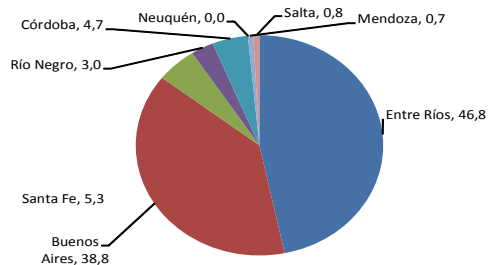
Provincia	Entre Ríos	Buenos Aires	Santa Fe	Río Negro	Córdoba	Neuquén	Mendoza	Salta	Total
Enero	28.550.919	25.882.491	2.878.905	1.640.736	3.471.181	17.680	448.065	375.526	63.265.503
Febrero	24.682.431	22.281.163	2.552.188	1.377.200	3.020.444	17.880	370.298	401.351	54.702.955
Marzo	27.545.658	25.094.859	2.863.606	1.689.268	3.505.738	14.700	453.831	389.074	61.556.734
Abril	28.807.546	24.255.476	3.118.473	1.617.118	3.548.366	17.780	416.654	425.606	62.207.019
Mayo	30.315.894	25.960.300	3.233.185	1.897.568	3.739.311	17.930	413.125	350.107	65.927.420
Junio	26.228.909	21.917.661	2.837.482	1.629.913	3.068.647	12.017	361.280	368.029	56.423.938
Julio	31.092.413	24.831.309	3.398.265	2.006.272	3.846.810	15.854	417.177	473.838	66.081.938
Agosto	27.971.704	24.662.874	3.292.291	1.737.736	3.298.736	14.160	437.602	501.877	61.916.980
Septiembre	27.255.190	22.635.964	3.048.686	1.837.656	3.433.020	14.879	398.614	447.150	59.071.159
Octubre	29.140.382	24.058.163	3.381.068	1.852.043	3.602.863	21.320	438.038	472.212	62.966.089
Noviembre	26.701.838	22.434.129	3.151.796	1.683.816	3.115.944	27.515	392.060	409.987	57.917.085
Diciembre	28.304.343	22.855.530	3.231.496	1.857.194	3.230.070	23.830	451.459	472.465	60.426.387
Ene-May 2013	139.902.448	123.474.289	14.646.357	8.221.890	17.285.040	85.970	2.101.973	1.941.664	307.659.631
Particip. E-M 2013 %	45,5	40,1	4,8	2,7	5,6	0,0	0,7	0,6	100

Fuente: Area Avícola-Dirección de Porcinos, Aves de Granja y No Tradicionales con datos de SENASA

FAENA NACIONAL DE AVES HABILITADA POR SENASA - 2014 - (cabezas)

Provincia	Entre Ríos	Buenos Aires	Santa Fe	Río Negro	Córdoba	Neuquén	Mendoza	Salta	Total
Enero	29.092.554	24.426.554	3.102.877	1.869.115	3.094.654	23.631	363.299	505.747	62.478.431
Febrero	25.497.040	21.589.083	2.880.394	1.745.080	2.481.846	-	383.412	478.100	55.054.955
Marzo	26.189.759	22.081.896	3.035.939	1.662.682	2.493.844	-	401.867	416.711	56.282.698
Abril	28.403.421	22.837.316	3.348.225	1.759.640	2.789.024	-	445.696	500.494	60.083.816
Mayo	28.110.801	22.953.355	3.212.943	1.721.734	2.845.849	-	470.611	439.698	59.754.991
Junio									-
Julio									-
Agosto									-
Septiembre									-
Octubre									-
Noviembre									-
Diciembre									-
Ene-May Año 2014	137.293.575	113.888.204	15.580.378	8.758.251	13.705.217	23.631	2.064.885	2.340.750	293.654.891
Participación %	46,8	38,8	5,3	3,0	4,7	0,0	0,7	0,8	100,0
% Dif 14/13	-1,9	-7,8	6,4	6,5	-20,7	-72,5	-1,8	20,6	-4,6

Fuente: Area Avícola-Dirección de Porcinos, Aves de Granja y No Tradicionales con datos de SENASA





INDICADORES DE OFERTA Y DEMANDA DE CARNE AVIAR

AÑO	OFERTA				DEMANDA					
	FAENA	PRODUCCION	IMPORTACION		EXPORTACION 1		EXPORTACION 2		CONSUMO AP.3	CONSUMO TOTAL
Mes	(miles cab)	(miles tn)	(miles tn)	(miles U\$S FOB)	(miles tn)	(miles de U\$S FOB)	(miles tn)	(miles U\$S FOB)	(miles tn)	(kg/cap/año)
2012	734.646	1.903	16	25.807	271	459.076	337	511.941	1.648	40,23
E	61.471	154	2,128	3.239	17,97	29.259	23,19	33.510	138	39,90
F	53.581	134	0,400	968	15,38	23.467	21,55	28.626	119	36,64
M	65.812	167	0,705	1.162	22,28	37.771	27,91	42.695	146	42,00
A	55.335	145	1,400	2.512	22,77	38.154	27,81	42.799	124	35,67
M	63.748	170	1,770	2.915	21,90	35.281	27,89	40.539	150	43,34
J	60.006	159	1,869	1.842	15,06	22.731	19,50	25.588	146	43,51
J	60.992	161	1,212	1.345	20,92	33.318	26,98	37.489	141	40,71
A	65.247	170	1,637	2.073	26,66	44.817	33,46	51.055	145	43,24
S	58.480	154	0,817	1.345	21,51	32.541	26,82	35.713	133	38,31
O	67.070	176	0,768	1.207	30,42	56.594	35,72	61.328	147	42,12
N	62.189	160	1,822	5.707	33,12	63.125	37,69	66.863	129	38,37
D	60.715	151	1,179	1.493	22,60	42.018	28,08	45.735	130	37,44
2013	732.463	1.921	13	21.151	304	593.066	366	643.359	1.630	39,55
E	63.266	157	1,08	1.838	23,28	42.022	28,52	46.134	134	38,41
F	54.703	139	0,82	1.144	21,03	40.702	26,18	45.294	119	37,50
M	61.557	159	0,64	1.144	24,53	47.399	29,92	51.302	135	38,50
A	62.207	164	0,73	803	26,43	51.273	31,61	55.603	139	40,92
M	65.927	173	1,16	1.819	30,54	54.588	36,64	59.392	144	41,16
J	56.424	152	1,16	1.843	24,54	61.304	28,92	63.393	129	37,96
J	66.082	179	1,62	2.743	26,07	47.522	31,38	52.128	154	44,06
A	61.917	165	1,44	2.251	25,23	45.756	30,72	50.475	142	40,47
S	59.071	155	0,70	1.457	27,55	50.270	33,25	55.421	129	37,96
O	62.966	167	1,27	1.851	18,70	36.192	22,83	39.751	150	42,80
N	57.917	154	1,61	3.026	32,44	67.177	37,18	71.010	123	36,33
D	60.426	157	0,80	1.232	23,54	48.860	28,87	53.456	134	38,22
2014	293.655	767	5	6.779	114	224.081	139	250.941	658	38,26
E	62.478	157	1,35	2.073	23,82	48.264	30,60	55.367	135	38,21
F	55.055	139	0,916	1.147	25	50.118	31,69	56.030	115	35,97
M	56.283	150	1	1.517	19	36.023	24	40.555	132	37
A	60.084	159	0,684	896	21	40.993	25,67	46.111	139	40,58
M*	59.755	162	1	1.147	25	48.682	28	52.877	138	39
Ene-May 2014	293.655	767	5,00	6.779	114	224.081	139	250.941	658	38,26
Ene-May 2013	307.660	792	4,43	6.748	126	235.984	153	257.725	670	39,32
%Dif Ene -May 14/13	-4,6	-3,1	13	0,5	-10	-5	-9	-3	-1,8	-2,7

Fuente:elaborado por Area Avícola -Dir. De Porcinos, Aves de Granja y No Tradicionales MAGyP

Faena: en establecimientos con habilitación de SENASA

Exportación 1: se incluyen solamente los productos comestibles exportados que inciden en el cálculo del consumo. No se incluyen productos no comestibles ni garras. Fuente SENASA

Exportación 2: exportaciones totales de productos avícolas (pollos y pavos, entero, trozado y subproductos) Fuente SENASA

Consumo ap. 3: consumo aparente = producción + impo - expo. No incluye variaciones de stock de un mes a otro.

* Preliminar